

事務部だより

～後期高齢者医療制度に関するお知らせ～

2022年(令和4年)10月1日から、医療機関等の窓口で支払う医療費の自己負担割合が、現行の「1割」または「3割」に、新たに「2割」が追加され、「1割」「2割」「3割」の3区分となります。

一定以上の所得のある方(75歳以上の方等)は、現役並み所得者(3割負担)を除き、自己負担割合が2割になります。対象となる方は、後期高齢者医療の被保険者全体のうち約20%の方です。

※自己負担割合が2割となる方には負担を抑える配慮措置があります。

施行後3年間は、自己負担割合が「2割」となる方の、急激な自己負担額の増加をおさえるため、**外来医療の負担増加額の上限が1ヶ月あたり最大3,000円まで**となります。

【配慮措置が適用される場合の計算方法】

例：1ヶ月の医療費全体額が50,000円の場合
 窓口負担割合1割のとき ① 5,000円
 窓口負担割合2割のとき ② 10,000円
 負担増③(②-①) 5,000円
 窓口負担増の上限 ④ 3,000円
 払い戻し等(③-④) 2,000円



癒しの空間



好きな道 好きな景色

ほそかわ 志保子



編集後記

白い雲と青空の美しいコントラストは一枚の絵画のようです。モクモクと湧き上がるさまに元気パワーをもらいます。

爽快な夏空のように、皆さまのお気持ちが晴れやかでありますようお祈り申し上げます。



地域を結ぶ医療情報誌

かけ橋

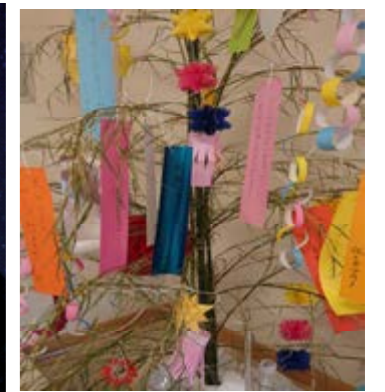
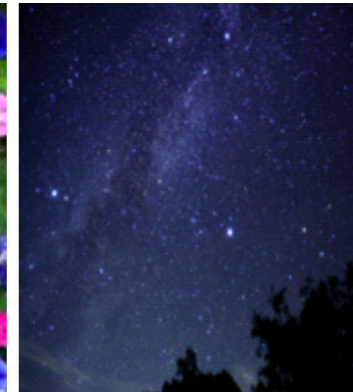
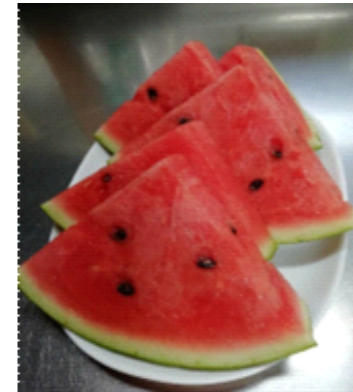
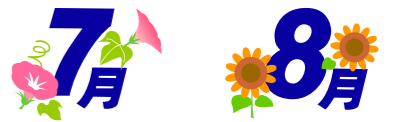
トピックス

- ・春の学会シーズン終了
- ・毎年7月28日は世界肝炎デーです
- ・医療安全委員会だより
- ・町の声インタビュー
- ・ドックオプション検査の感想をいただきました
- ・スタッフ紹介
- ・事務部だより
- ・好きな道 好きな景色
- ・癒しの空間



第97号

2022年



七夕飾りも終わり、星空の綺麗な季節となりました。

『七夕や 野にもねがひの 糸すすき』小林一茶

現在は笹に願い事を書いた短冊を飾りますが、昔は五色の願いの糸をかけました。青は「徳を積む」、赤は「父母や祖先への感謝の気持ち」、黄は「信頼」、白は「義理や決まりを守る」、黒は「学業の向上」と五色それぞれに意味があります。当院では、地域の安寧と皆さまの健康祈願を兼ねて毎年七夕飾りをしています。短冊をお書きくださった皆さまの願い事もかないますようお祈り申し上げます。そして、この機会に夜には夏の星空観察も楽しみたいですね。

いよいよ夏本番。今年も猛暑が予想されますので、水分補給を忘れずに、お体ご自愛くださいませ。

医療法人社団千手会

〒729-5121

瀬尾医院

広島県庄原市東城町川東163番地7

TEL(08477)2-0023

FAX(08477)2-3950

電話予約 8:30 ~ 9:30(午前診療のみ予約できます)

携帯サイト予約 9:00 ~ 11:20 / 15:00 ~ 17:00

★正面玄関は午前7時30分に開きます ★日曜・祝日は休診です

診療時間	月	火	水	木	金	土	日
午前9:00~12:00	○	○	○	○ 12:30まで	○	○ 12:30まで	休
午後3:00~6:00	○	○	○	休	○	休	休

診療科:内科 / 消化器内科 / 放射線科

各種検査など:胃カメラ / 大腸カメラ / CT / 大腸CT / MRI / 各種エコー / 骨密度検査DXA

:人間ドック・各種健診 / 生活改善のためのサポート(栄養指導) / 健康教室 / 禁煙外来

予約して待たずに病院へ

アイチケット 検索

診療予約が可能です

9:00~11:20

15:00~17:00



瀬尾医院 ウェブサイト

<https://www.seoiin.jp>

※ 職員・教室ブログ

随時更新しています



毎年7月28日は世界肝炎デーです



「世界肝炎デー」とは、世界保健機関（WHO）により世界的にウイルス性肝炎（B型肝炎・C型肝炎）の蔓延防止および感染者に対しての偏見などを解消する目的で定められました。

肝炎とは、肝臓に炎症が生じて肝細胞が破壊されていく病気です。肝炎には、原因により、ウイルス性（B型、C型など）薬物性、アルコール性、自己免疫性などの種類がありますが、患者数が多く肝硬変や肝細胞がんへと重症化するリスクが高いのは、ウイルス性肝炎です。肝臓は“沈黙の臓器”と言われており、よほど肝細胞破壊が進まないかぎり気付くのはまれです。まずはB型肝炎・C型肝炎ウイルスに感染していないか抗体検査をお受けになる事をお勧めします。結果が陽性だった場合、精密検査を受けましょう。また、採血で肝機能障害を認められたら腹部超音波検査を受けてみませんか？

当院では、ドック健診のオプションにウイルス抗体検査や腹部超音波検査もあります。

医療安全委員会だより 水害訓練を実施しました

先日、年に一度の水害訓練を行いました。数年前東城でも起こった水害を教訓に万が一に備え、水の中に入れて作る土嚢の作り方や、緊急避難時に持ち出す重要機器の確認、水害関連備品の確認、土嚢の積み方などを全員で勉強しました。今後もこの訓練を念頭におきながら職員全員で取り組んで行きたいと思っております。

事務部 大田ゆかり

町の声インタビュー

Q：あなたにとって、かかりつけの当院はどのような存在ですか？

私は、78歳になりましたが、瀬尾医院様とは中学校の頃虫垂炎で入院して以来、ずっとお世話になっています。

今は、年1回の総合健診と毎月の診察、採血検査と栄養指導でお世話になっています。総合健診では、ガンを早期に発見してもらい助かりました。毎月の診察、採血検査と栄養指導では、的確な指導をしてもらい健康を維持できています。

先生をはじめ、看護師さん、検査技師さん、職員の皆さまが、親切に対応してもらって、とても通院しやすいです。また、病院の周囲の花の手入れが行き届き、四季の花が楽しめて癒されます。

田邊 勝則 様

Q：当院に期待するところを教えてください。

これからますます高齢化が進み、バス・鉄道などの公共交通が減便になるなど、高齢者にとっては近くの医院が必要になりますので、よろしく願います。



ドックオプション検査の感想をいただきました

今回はFさんに感想をいただきました。

Fさんは、お父様がリウマチを患っておられたので、自分もなるのではないかと気にされていました。当院ホームページでドックオプションにリウマチ検査があることをご覧になり、今回のドック健診でオプションのリウマチ検査をお申し込みになりました。

実際に受けてみられて、「今のところマイナスでほっとしました。」と安心なされたようでした。

Fさんが当院に期待されることは、「地域の医療機関としてとても頼りにしています。皆さん元気でいてください」とのことでした。私達も健康管理に気をつけ、いつも元気で笑顔でいたいと思いました。